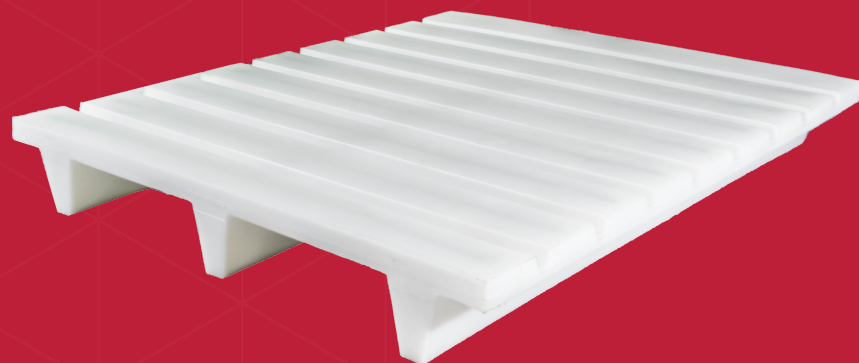


/ PALLETS

Pallet plástico con superficie bastonada

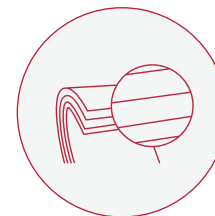
SP0144BL



ESTRUCTURA / MATERIAL

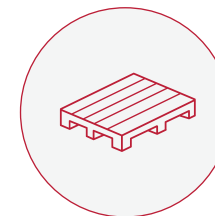


Polietileno por proceso de rotomoldeo e inyectado con poliuretano expandido



Estructura metálica en su interior

CANTIDAD DE PATAS



3 o 9 patas

COLOR

Blanco

CARACTERÍSTICAS ADICIONALES

Posee una estructura metálica en su interior, haciéndolo apto para mayores cargas.

Totalmente higiénicos, ideal para laboratorios, frigoríficos, lácteos y depósitos.

Tienen la superficie lisa a listones.

Pallet de 3 patas: para rack, entrada por 2 costados.

Pallet de 9 patas: facilita la entrada por sus 4 costados.

Código	Descripción	Medidas			Capacidad de carga		
		frente (mm)	ancho (mm)	alto (mm)	estática (kg)	dinámica (kg)	en rack (kg)
SP0144BL	c/ superficie bastonada	1000	1200	150	2000	1000	600